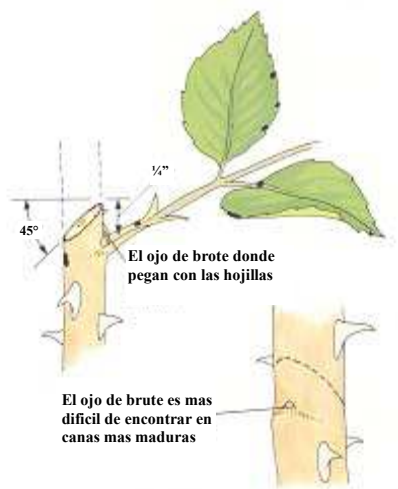


Podando Rosas

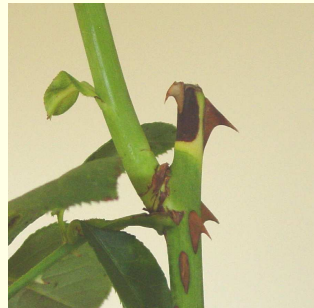
Por Dr. Tommy Cairns



Localice donde el follaje fue una vez conectado al tallo. Asi se puede localizar el ojo de brote. El corte debe hacerse de manera que los nuevos emeges eventualmente crecen de los ojos que, naturalmente se puntan ha distancia del centro del arbusto. Evite que el nuevo crecimiento no este dirigido al interno y que choque con otros tallos. Los cortes seran en un angulo.



El corte fue hecho muy cerca del ojo que estaba desarrollando



Podas de recorte fue cortado demasiado lejos por encima del ojo causando que se seque esa parte parcialmente



Podas de recorte efectuado demasiado lejos por encima de la yema del ojo y que causa graves sequedad asi hasta el cruce



El corte de poda hecho causando daño a la epidermis exterior y que permite una potencial infeccion

Los Tes Híbridos

4 - 5 canes mayores pueden quedarse.

Floribundas

El numero de canes que queda despues de la poda es mucho mayor que lo recomendado para Los Tes Híbridos.

Rosas Viejas de Jardín

Las Rosas Viejas de Jardín, deben podarse menos severamente, podan solo el crecimiento del año anterior.

Trepadoras y Arbustos

Corte los extremos de estas largas canes sobre el lugar donde las canes son mas grandes de un grueso de un lapiz. Cada tallo del lado, corte hasta lo mas bajo de las 5 hojillas.

Obsequio de Los Angeles Rose Society

Website: www.LARoseSociety.com

E-mail: LARoseSociety@gmail.com